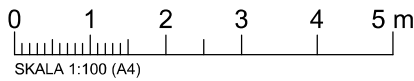
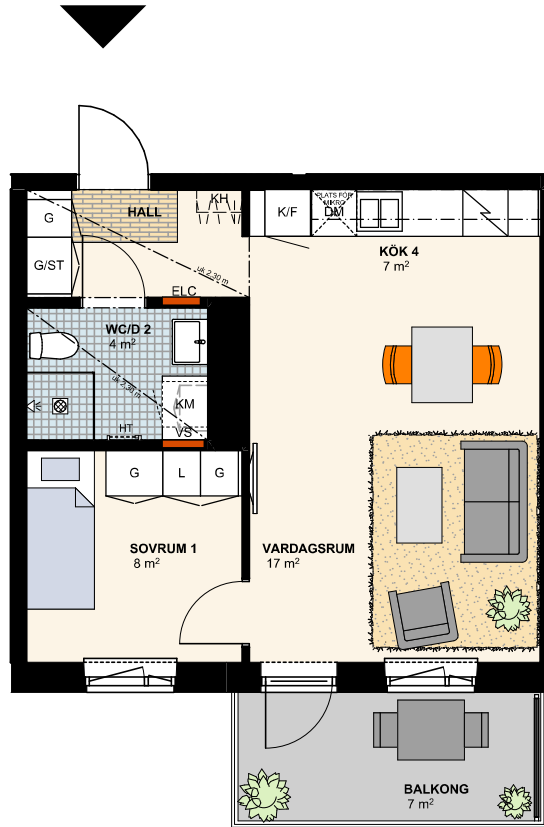


**Storlek:** 2 Rok  
**Area (ca):** 42 kvm  
**Lägenhet:** 13-1202 (990-1035), 13-1302 (990-1039),  
 13-1402 (990-1043), 13-1502 (990-1047)

**Förklaring av lägenhetsnr:**  
 13-1202  
 ↗ Löpnummer  
 ↘ Våning  
 ↖ Trapphus



RUMSHÖJD: 2,51 m (där ej annat anges)  
 BRÖSTNINGSHÖJD FÖNSTER: 0,64 m (där ej annat anges)  
 Vägg vid TV-symbol är förstärkt, bredd ca 1,4 m  
 Med reservation för eventuella ändringar och ytavvikelser

### FÖRKLARINGAR

<b>G</b> Garderob	Induktionshäll m. inbyggnadsugn
<b>L</b> Linneskåp	<b>TM</b> Tvättmaskin (Förberett för)
<b>ST</b> Städskåp	<b>TT</b> Torktumlare (Förberett för)
<b>K/F</b> Kyl/frys	<b>KM</b> Kombimaskin (Förberett för)
<b>KH</b> Kapphylla	<b>DM</b> Diskmaskin (Förberett för)
<b>ELC</b> Elcentral	<b>HT</b> Handduktork
<b>VS</b> Skåp för rörkopplingar Montera ej något på vägg vid rödmarkerad ELC/VS, gäller båda sidor av vägg	Sänkt undertak
	Lägenhetens placering

### ORIENTERINGSFIGUR

2020-06-04

