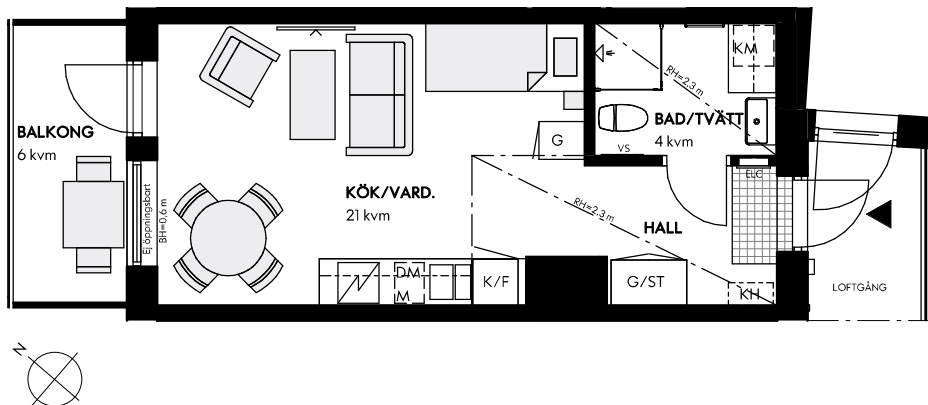


1 rok ca 30 kvm

Lgh 705-1315, 705-1325, 705-1335, 705-1345, 705-1355

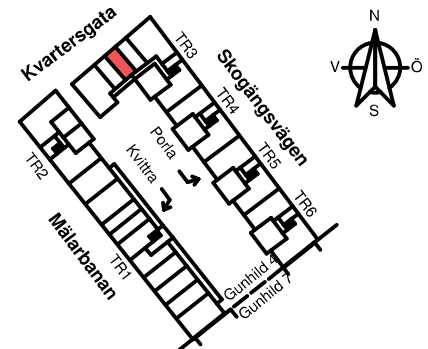
Ex lägenhetsnr xxx-1121

Trapphus
Våning
Löppnummer



Teckenförklaring

K/F	Kyl/frys	KM	Kombimaskin
DM	Diskmaskin	Handdukstork	
Induktionshäll	med ugn	M	Micro (förberett för)
G	Garderob	vs	Skåp för rörkopplingar
L	Linneskåp	ELC	Elcentral
ST	Städsåp	KLK	Klädkammare
SG	Skjuddörrsgarderob	KH	Klädhängare
TM	Tvättmaskin	FRD	Lägenhetens förråd
TT	Torktumlare	Lägenhetens placering	



Rumshöjd 2,5 m där ej annat anges. Bröstningshöjd fönster 0,8 m där ej annat anges. Vägg vid TV-symbol är förstärkt, bredd ca 1,8 m. Vid VS, ELC samt installationsschakt finns vattenrör och elledningar. Borra ej, risk för läckage eller elfel.