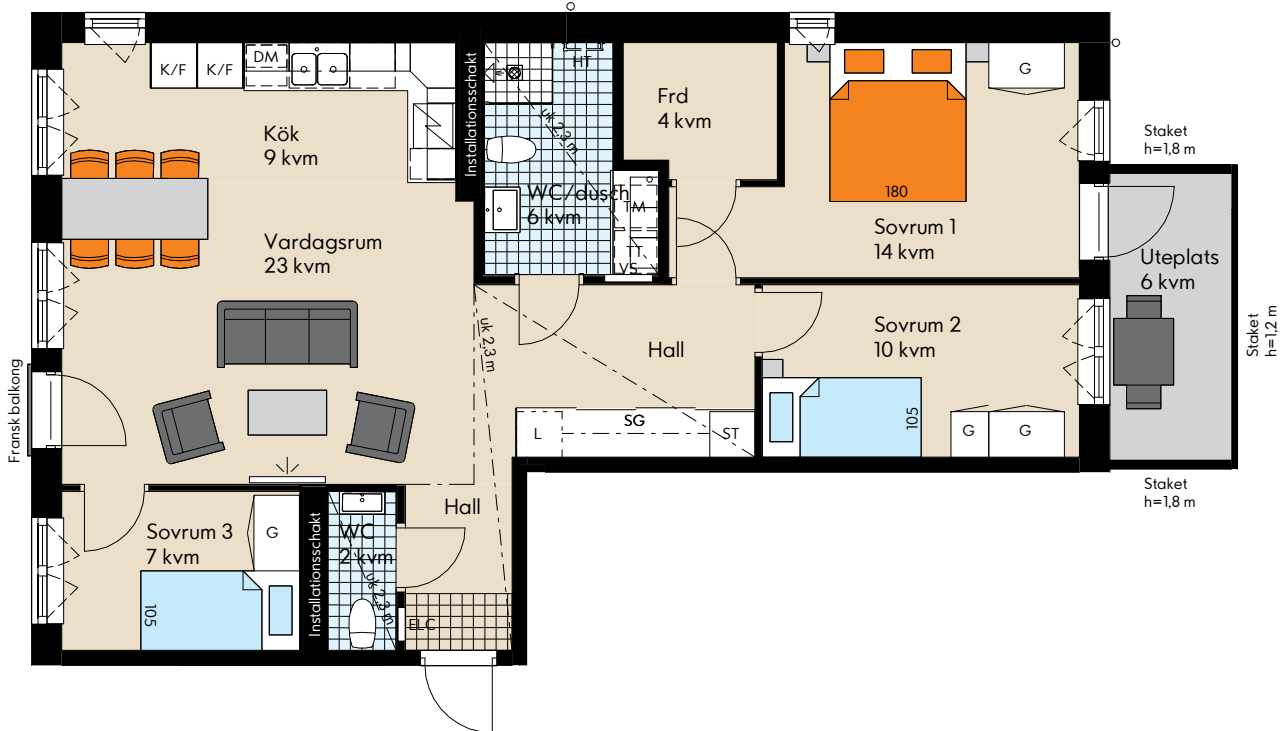


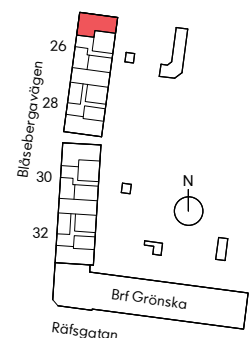
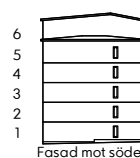
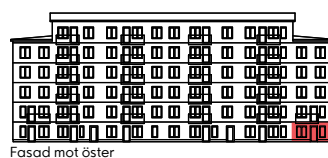
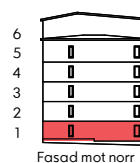
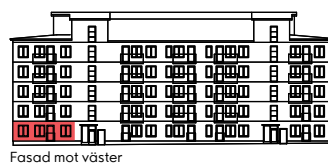
## 4 rok ca 87 kvm

Lgh 839-1111

Ex lägenhetsnr xxx-1121



- |     |                    |          |                                  |
|-----|--------------------|----------|----------------------------------|
| G   | Garderob           |          | Induktionshäll med inbyggnadsugn |
| TM  | Tvättmaskin        | uk x.x m | Fast undertak, lägre takhöjd     |
| TT  | Torktumlare        | ELC      | Elcentral                        |
| KM  | Kombimaskin        | VS       | Skåp för rörkopplingar           |
| ST  | Städskåp           | KLK      | Klädkammare                      |
| L   | Linneskåp          | Frd      | Lägenhetens förråd               |
| K/F | Kyl/Frys           |          | Klädavhängning                   |
| DM  | Diskmaskin         |          | Lägenhetens placering            |
| SG  | Skjuddörrsgarderob |          |                                  |
| HT  | Handdukstork       |          |                                  |



Rumshöjd 2,5 m där ej annat anges. Bröstningshöjd fönster 0,6 m där ej annat anges. Vägg vid TV-symbol är förstärkt, bredd ca 1,8 m. Bredd på sängen angiven i cm vid fotändan. Utöver placering under fönster kan element förekomma i viss omfattning. Vid VS, ELC samt installationsschakt finns vattenrör och elledningar. Borra ej, risk för läckage eller elfel.