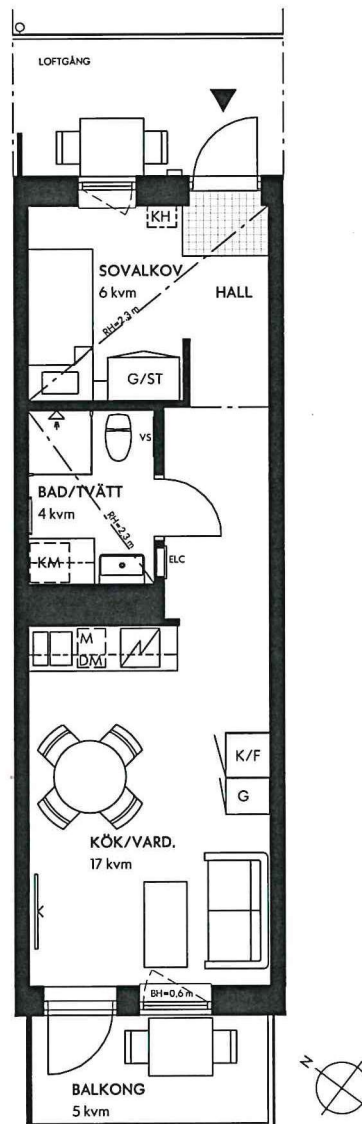


# 1 rok ca 35 kvm

Lgh 704-1114, 704-1124, 704-1134, 704-1144

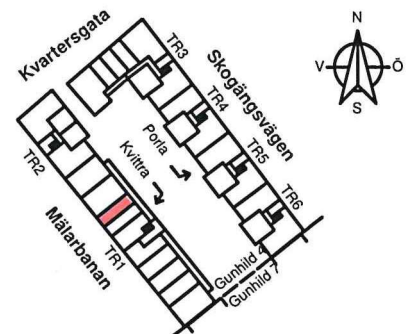
Ex lägenhetsnr xxx-1121

Trapphus  
Våning  
Löpnnummer



## Teckenförklaring

|                        |                       |
|------------------------|-----------------------|
| Kyl/frys               | Kombimaskin           |
| Diskmaskin             | Handdukstork          |
| Induktionshäll med ugn | Micro (förberett för) |
| Garderob               | Skåp för rökopplingar |
| Linneskåp              | Elcentral             |
| Städskåp               | Klädkammare           |
| Skjuddörrsgarderob     | Klädhängare           |
| Tvättmaskin            | Lägenhetens förråd    |
| Torktumlare            | Lägenhetens placering |



Rumshöjd 2,5 m där ej annat anges. Bröstningshöjd fönster 0,8 m där ej annat anges. Vägg vid TV-symbol är förstärkt, bredd ca 1,8 m. Vid VS, ELC samt installationsschakt finns vattenrör och elledningar. Borra ej, risk för läckage eller elfel.