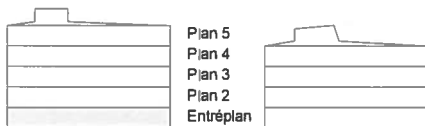
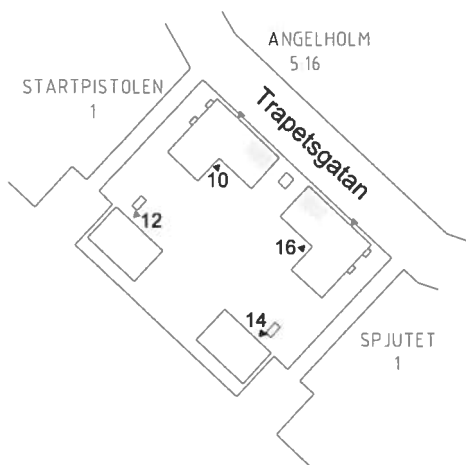
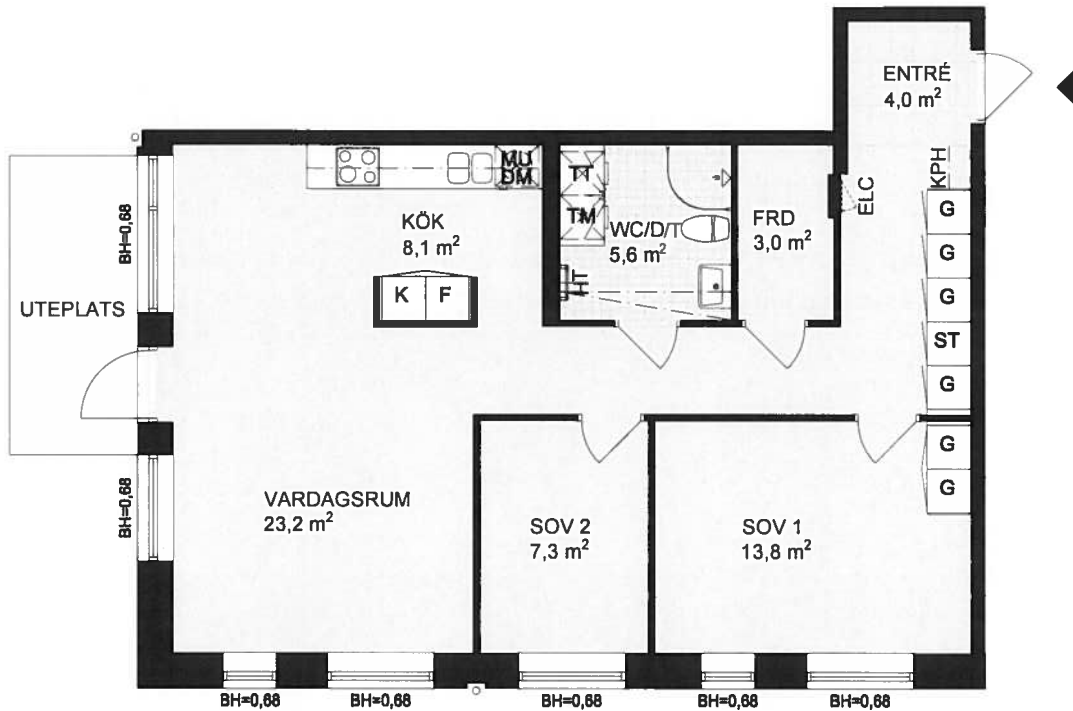


Kv. Handbollen 1

Lägenhet 3 RoK - 79,6 m²

Lägenhetstyp avser:
1002 Trapetsgatan 10

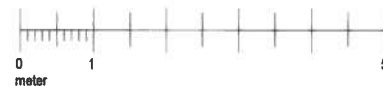
Spegelvända lägenheter:
1006 Trapetsgatan 16



Hus 10/16

Hus 12/14

Skala 1:100



DM	Diskmaskin	MU	Microugn
KF	Kyl/Frys	HS	Högskap
K	Kyl	G	Garderob
F	Frys	L	Linnesskåp
TM	Tvättmaskin	ST	Städskap
TT	Torktumlare	ELC	Elcentral
KM	Kombimaskin	—	Klädstång
☉	Spishäll / inbyggnadsugn	KPH	Kapphylla
—		HT	Handduktork
—		—	Takinkläddnad

BH=X Bröstningshöjd i meter
Med reservation för ändringar och eventuella tryckfel.